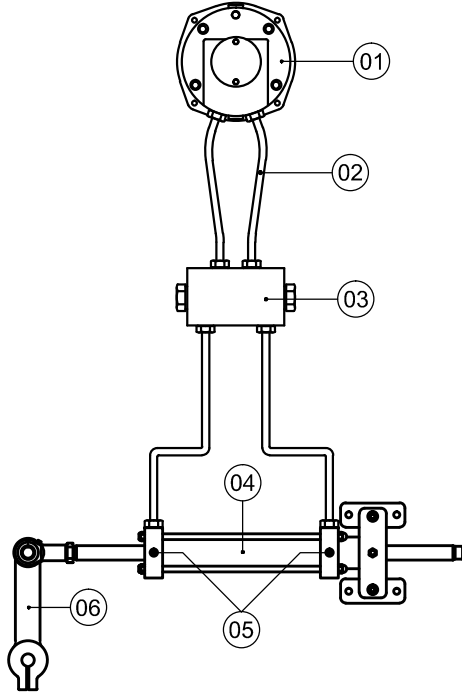


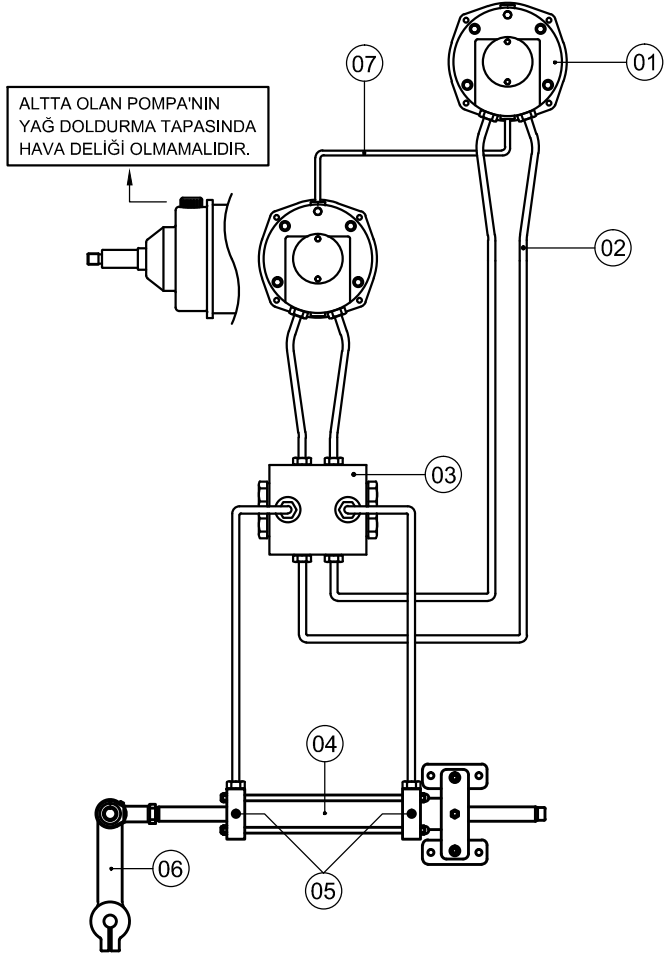
## HİDROLİK DÜMEN SİSTEMİ GENEL BİLGİLERİ VE BAĞLANTI ŞEMASI

- 01 - Sistemde 27 , 32 veya 37 numara Hidrolik yağ kullanılmalıdır.
- 02 - Hidrolik sistemin en önemli hususlarından biride temizliktir.Hidrolik hortumlar içerisindeki en ufak pislik sistemi devre dışı bırakabileceğinden,hidrolik hortumların içi temiz olmalıdır.
- 03 - Hidrolik dümen sistemi,kapalı devre sistem olduğundan dolayı,hidrolik yağ konulduktan sonra sistem içerisindeki hava,hava müşirleri vasıtası ile alınmalıdır.
- 04 - Hidrolik silindir ana mili,hidrolik silindirin ortasında iken yekeye 90° olmalıdır.
- 05 - Hidrolik sistem hiçbir zaman darbeye maruz kalmamalıdır.
- 06 - Dümen palası mili,hidrolik sistem devreye alınmadan,kasıntı olup olmadığı el ile sağ ve sol yöne hareket ettirilerek kontrol edilmelidir.
- 07 - Hidrolik pompa,hidrolik silindir,kilit valf ve hidrolik hortumların birbirine montajı şemaya göre yapılmalıdır.Aksi halde sistem istenildiği gibi çalışmaz.Montaj şekli aşağıda gösterilmiştir.

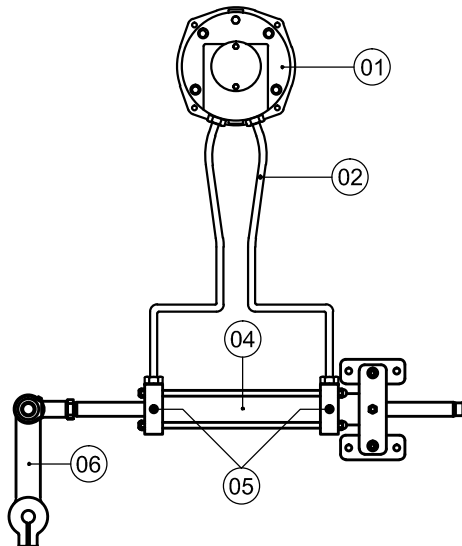
TEK İSTASYONLU KİLİT VALFLİ SİSTEM



ÇİFT İSTASYONLU KİLİT VALFLİ SİSTEM



TEK İSTASYONLU SİSTEM



- 01 - HİDROLİK POMPA
- 02 - HİDROLİK HORTUM
- 03 - KİLİT VALF
- 04 - HİDROLİK SİLİNDİR
- 05 - HAVA ALMA MÜŞİRİ
- 06 - YEKE
- 07 - İŞTİRAK HORTUMU